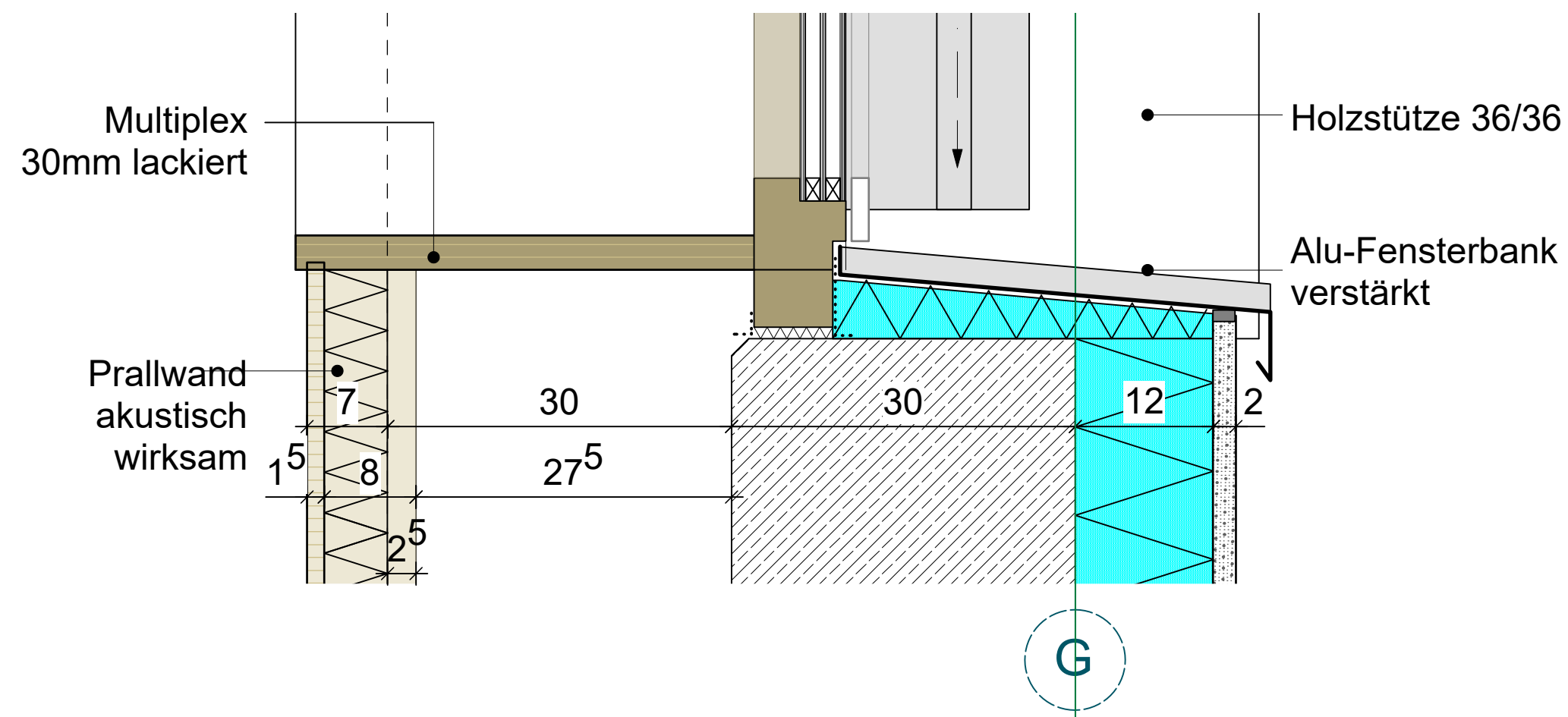
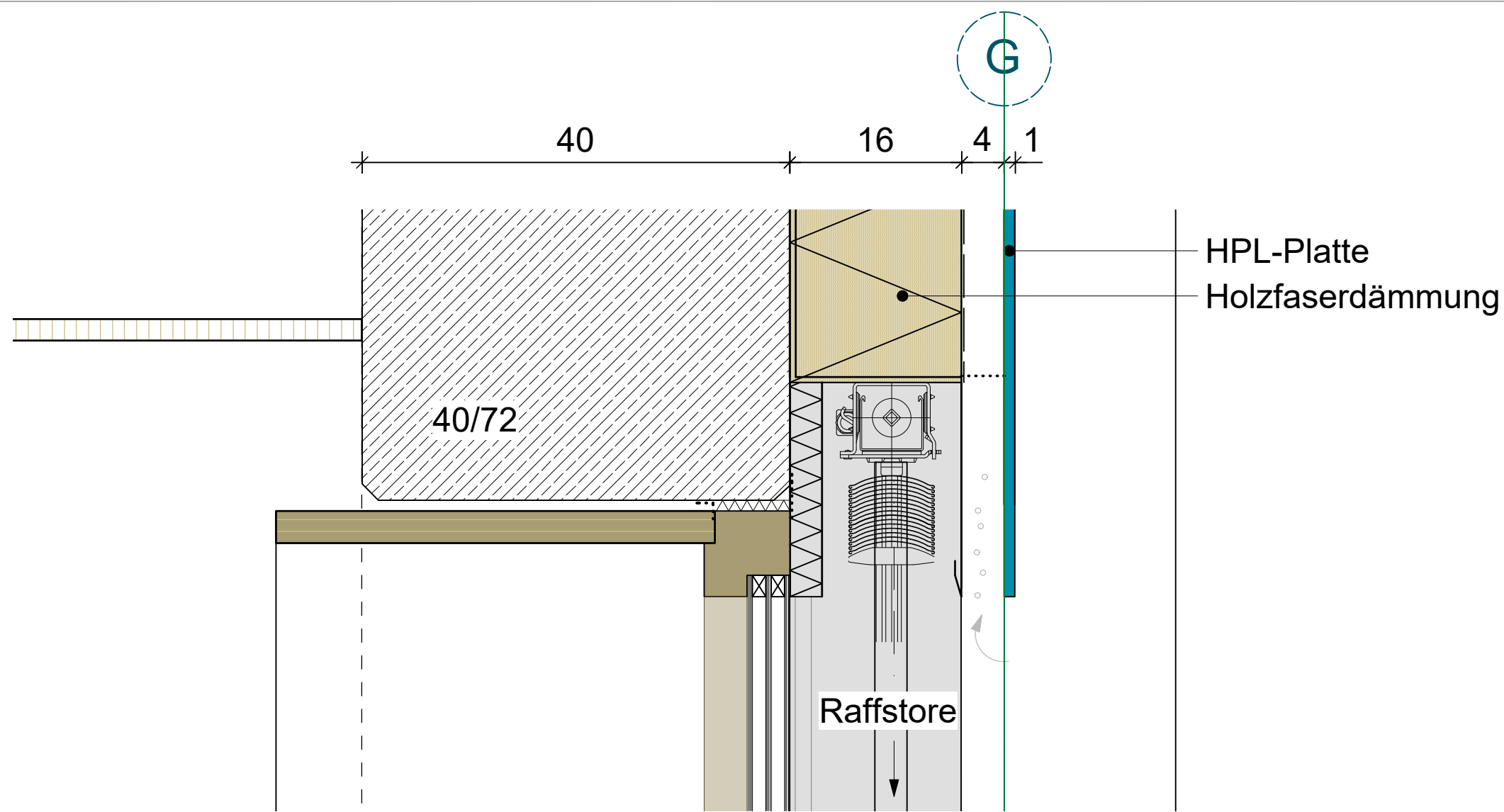
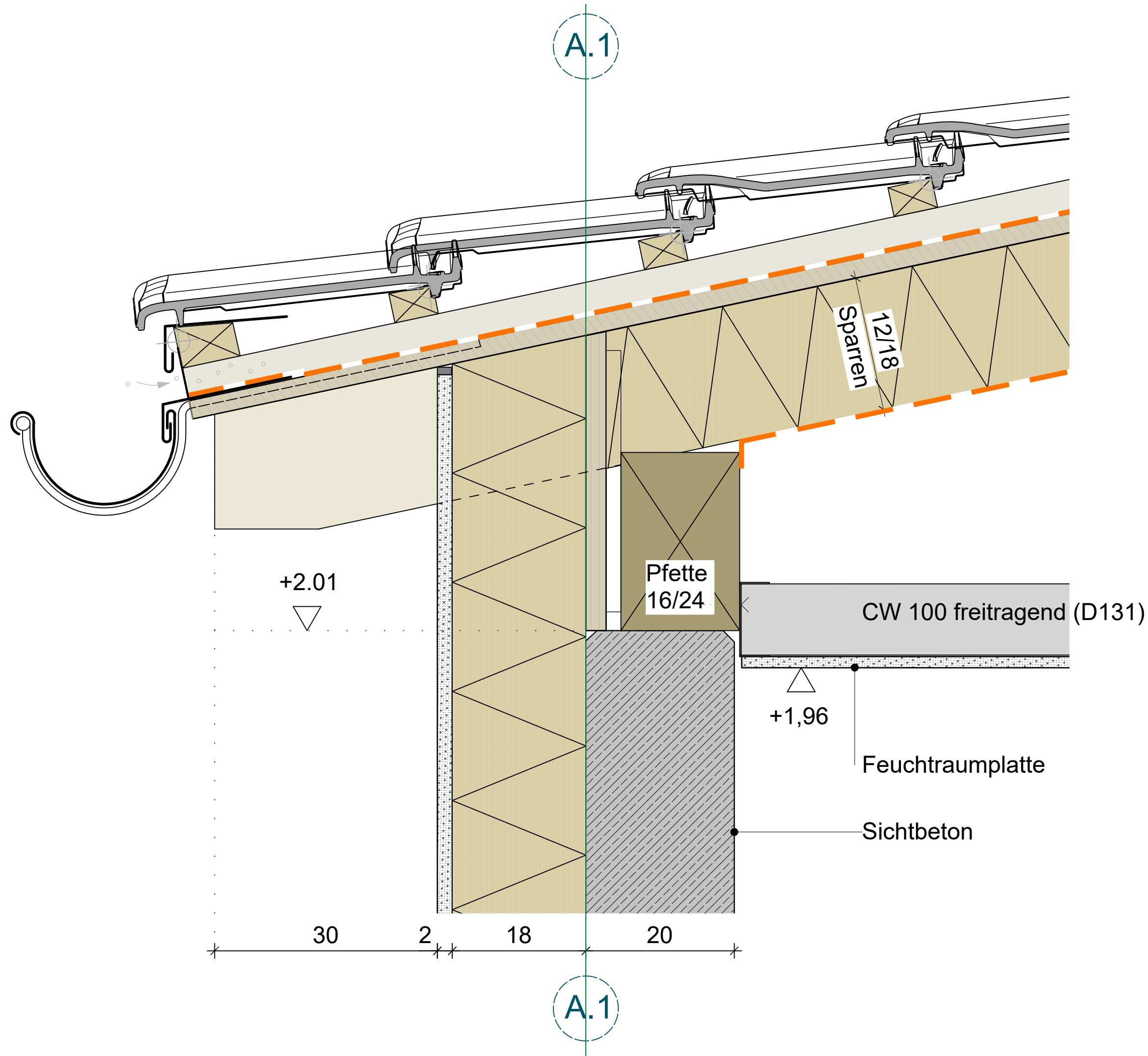


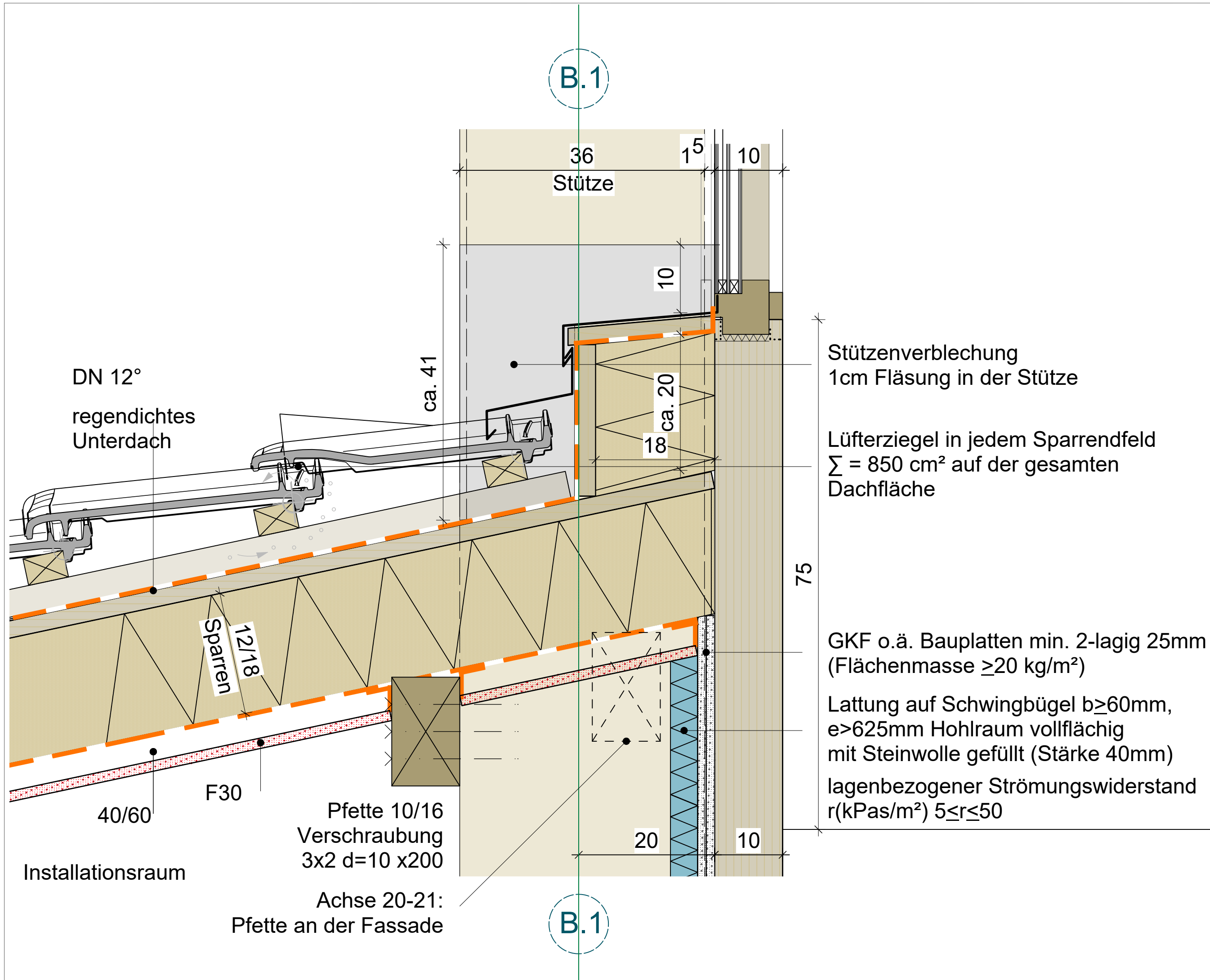
SA-02	Traufe	M 1:5		
BA-3.1	BAUVORHABEN: Sanierung und Umbau des Hauptgebäudes (P2) mit Erweiterungsbau für 6 Klassenräume und eine Turnhalleinheit (P4)	Planstand	Inhalt	Datum
	BAUHERR:	Freigabe für Ausschreibung		
	Landkreis Bad Tölz -Wolfratshausen			10.2.2026
	Prof.-Max-Lange-Platz 1			
	83646 Bad Tölz			



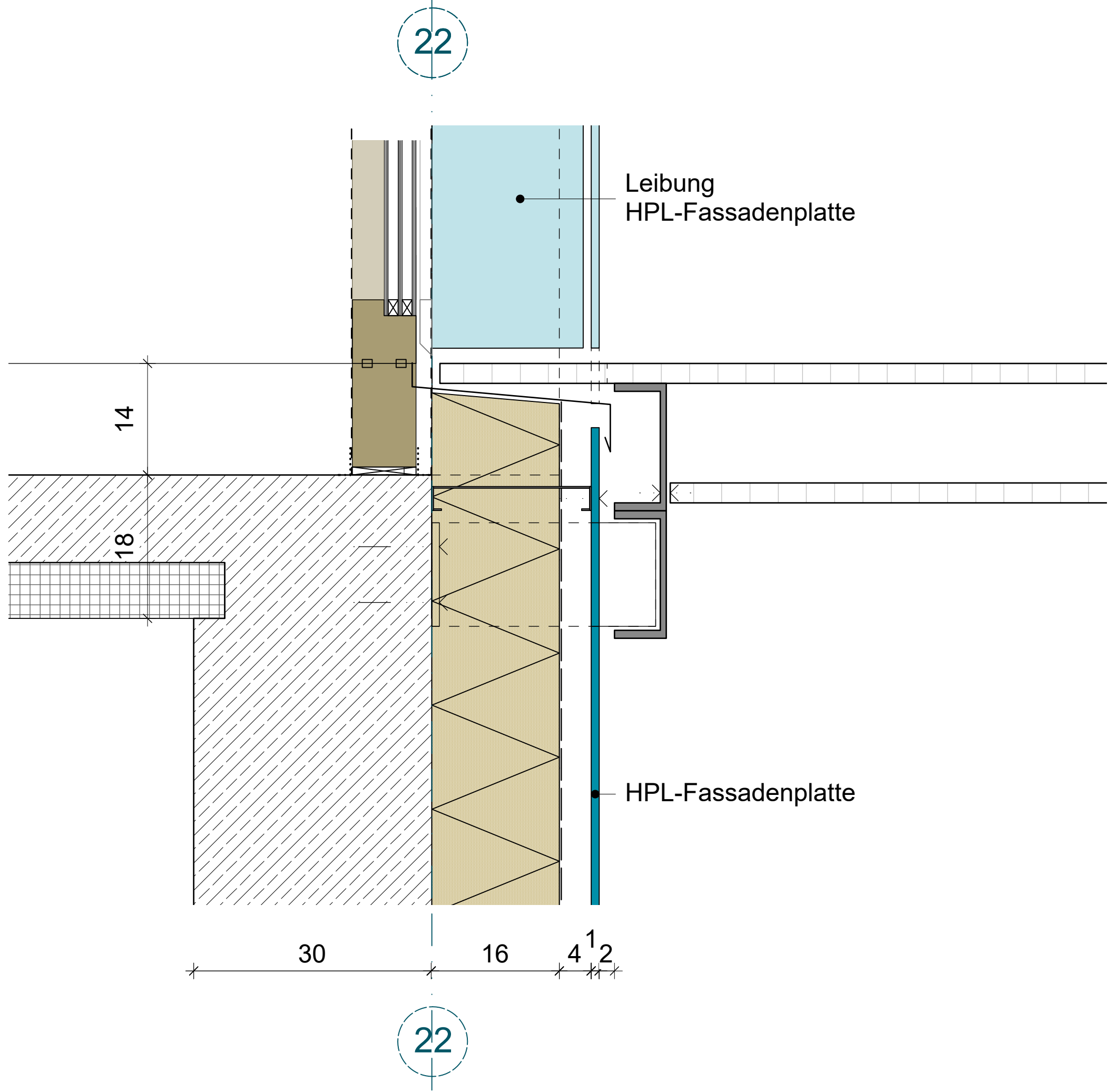
SA-03	Achse G Fenster	M 1:5			
BA-3.1	BAUVORHABEN: Sanierung und Umbau des Hauptgebäudes (P2) mit Erweiterungsbau für 6 Klassenräume und eine Turnhalleinheit (P4)	Planstand	Inhalt	Datum	
	BAUHERR:	Freigabe für Ausschreibung			
	Landkreis Bad Tölz - Wolftratshausen Prof.-Max-Lange-Platz 1 83646 Bad Tölz	10.2.2026			



SA-06 BA-3.1	Achse A.1 Traufe Ummkleiden			M 1:5		
	BAUVORHABEN: Sanierung und Umbau des Hauptgebäudes (P2) mit Erweiterungsbau für 6 Klassenräume und eine Turnhalleinheit (P4)			Planstand	Inhalt	Datum
				Freigabe für Ausschreibung		
						10.2.2026
	BAUHERR:					
	Landkreis Bad Tölz - Wolfratshausen Prof.-Max-Lange-Platz 1 83646 Bad Tölz					



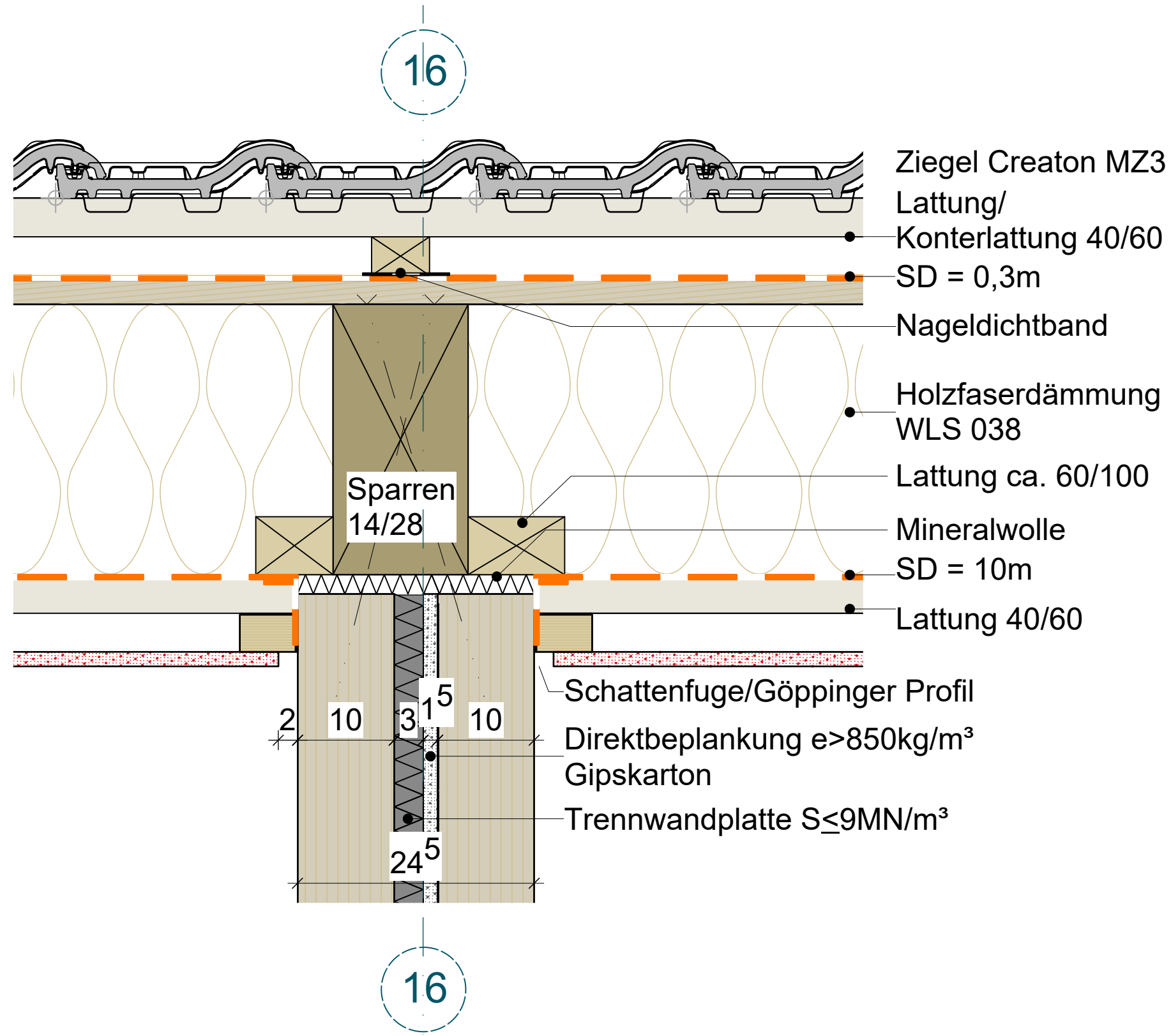
SA-07 BA-3.1	Achse B.1 Anschluss Umkleide Turnhalle			M 1:5		
	BAUVORHABEN: Sanierung und Umbau des Hauptgebäudes (P2) mit Erweiterungsbau für 6 Klassenräume und eine Turnhalleinheit (P4)			Planstand	Inhalt	Datum
	BAUHERR:			Freigabe für Ausschreibung		
	Landkreis Bad Tölz -Wolfratshausen Prof.-Max-Lange-Platz 1 83646 Bad Tölz			10.2.2026		



SB-02	Achse 22 Ausgang Fluchttreppe				M 1:5		
BA-3.1	BAUVORHABEN: Sanierung und Umbau des Hauptgebäudes (P2) mit Erweiterungsbau für 6 Klassenräume und eine Turnhalleinheit (P4)				Planstand	Inhalt	Datum
	BAUHERR:				Freigabe für Ausschreibung		
	Landkreis Bad Tölz - Wolftratshausen Prof.-Max-Lange-Platz 1 83646 Bad Tölz				10.2.2026		



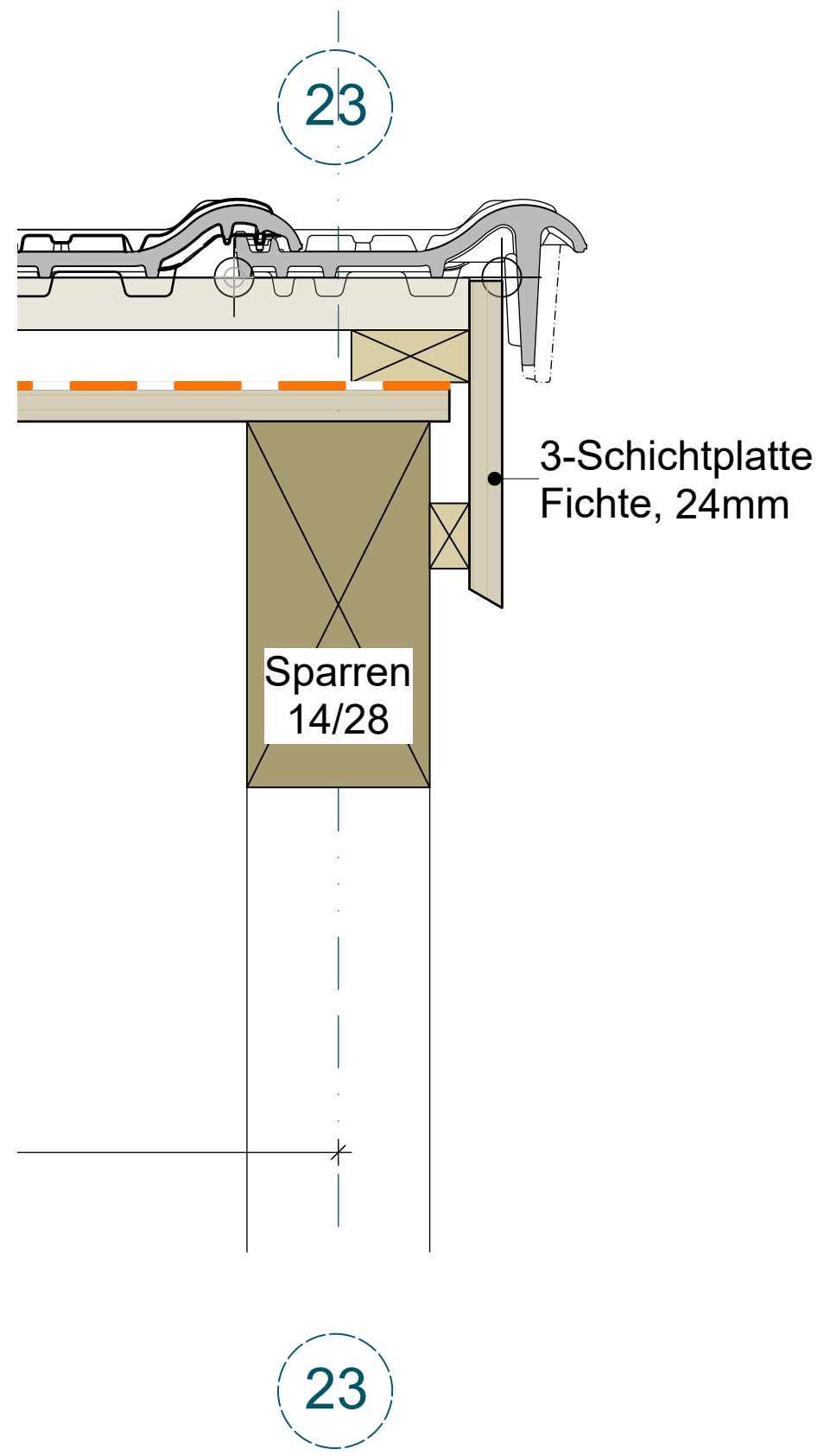
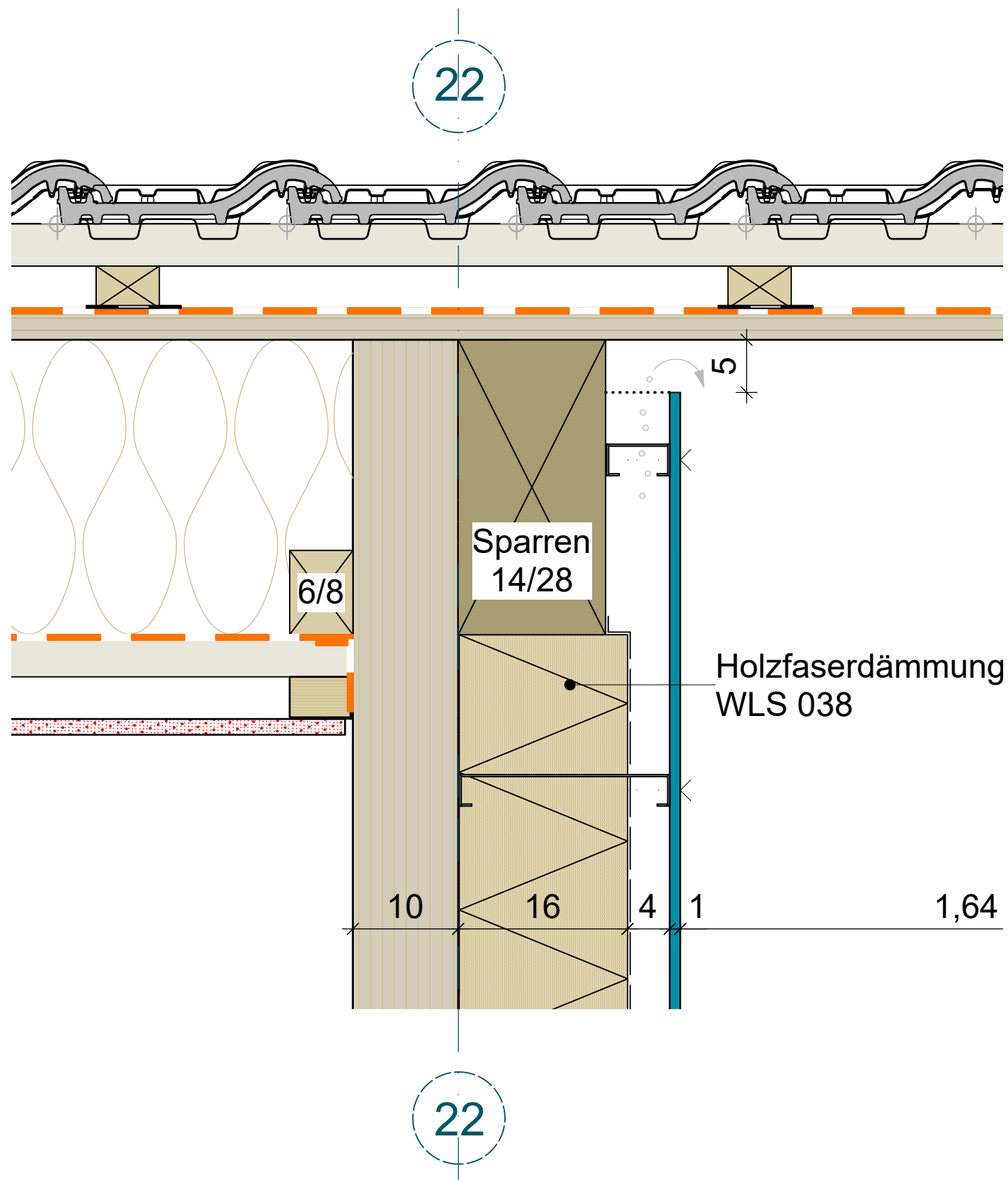




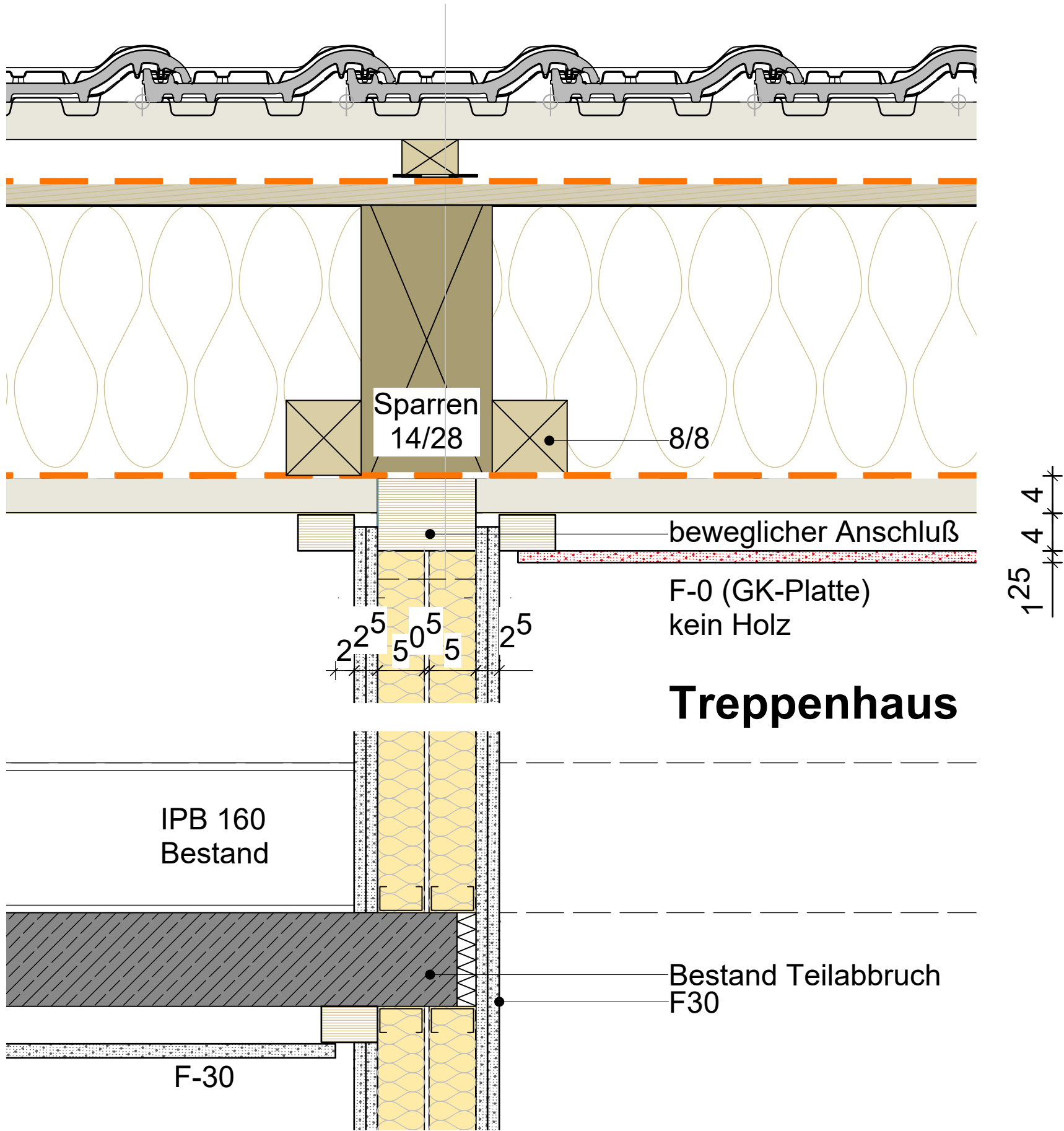
SD-03	Achse 16 Dachanschluß Doppelwand				M 1:5			
	BA-3.1	BAUVORHABEN: Sanierung und Umbau des Hauptgebäudes (P2) mit Erweiterungsbau für 6 Klassenräume und eine Turnhalleinheit (P4)		Planstand	Inhalt	Datum		
		BAUHERR:		Freigabe für Ausschreibung		10.2.2026		
		Landkreis Bad Tölz - Wolftratshausen						
		Prof.-Max-Lange-Platz 1						
		83646 Bad Tölz						





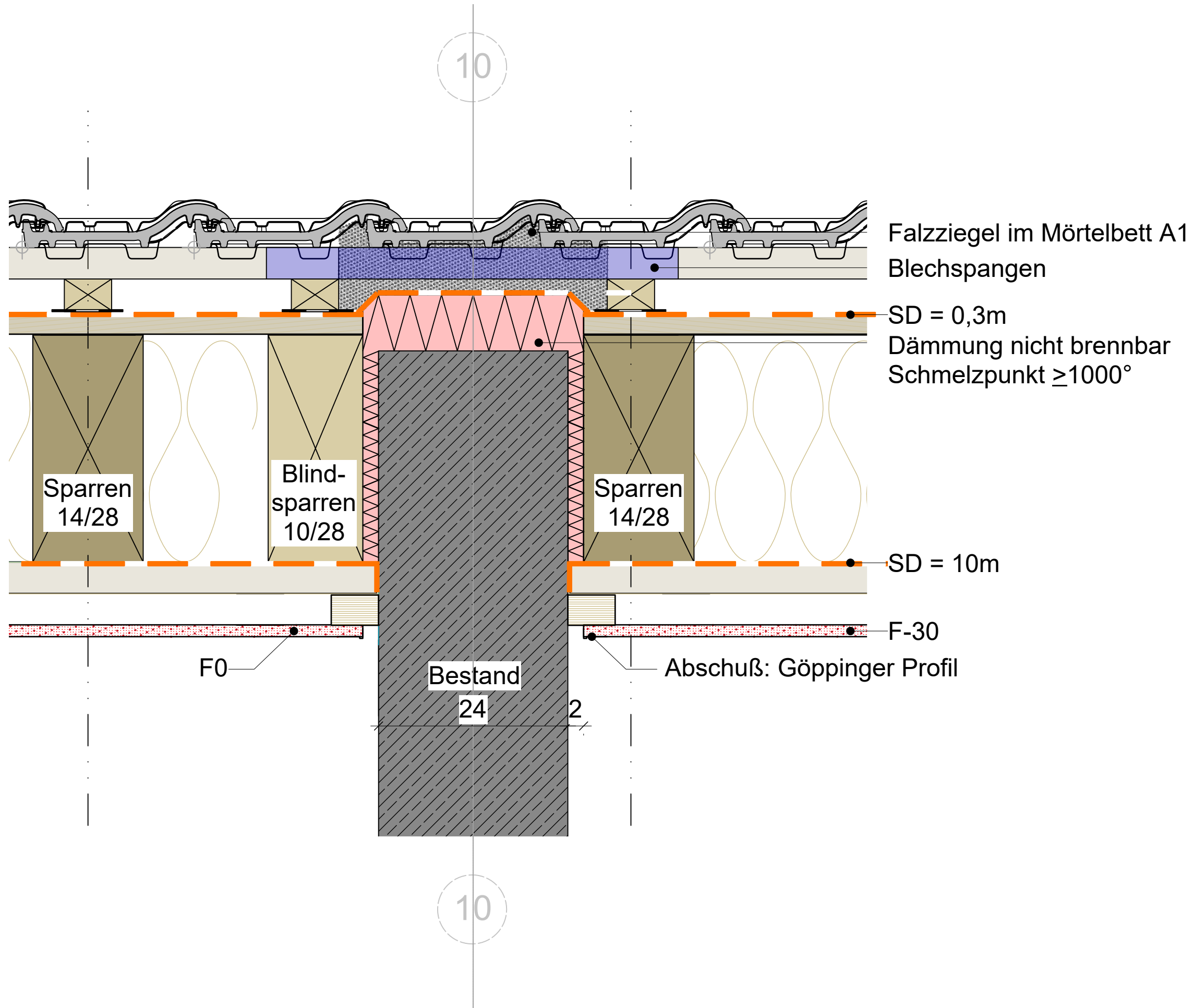


SD-05	Achse 22/23 Giebelwand/Vordach/Ortgang				M 1:5			
	BA-3.1	BAUVORHABEN: Sanierung und Umbau des Hauptgebäudes (P2) mit Erweiterungsbau für 6 Klassenräume und eine Turnhalleinheit (P4)			Planstand	Inhalt	Datum	
		BAUHERR:			Freigabe für Ausschreibung			10.2.2026
		Landkreis Bad Tölz - Wolfratshausen						
		Prof.-Max-Lange-Platz 1						
		83646 Bad Tölz						

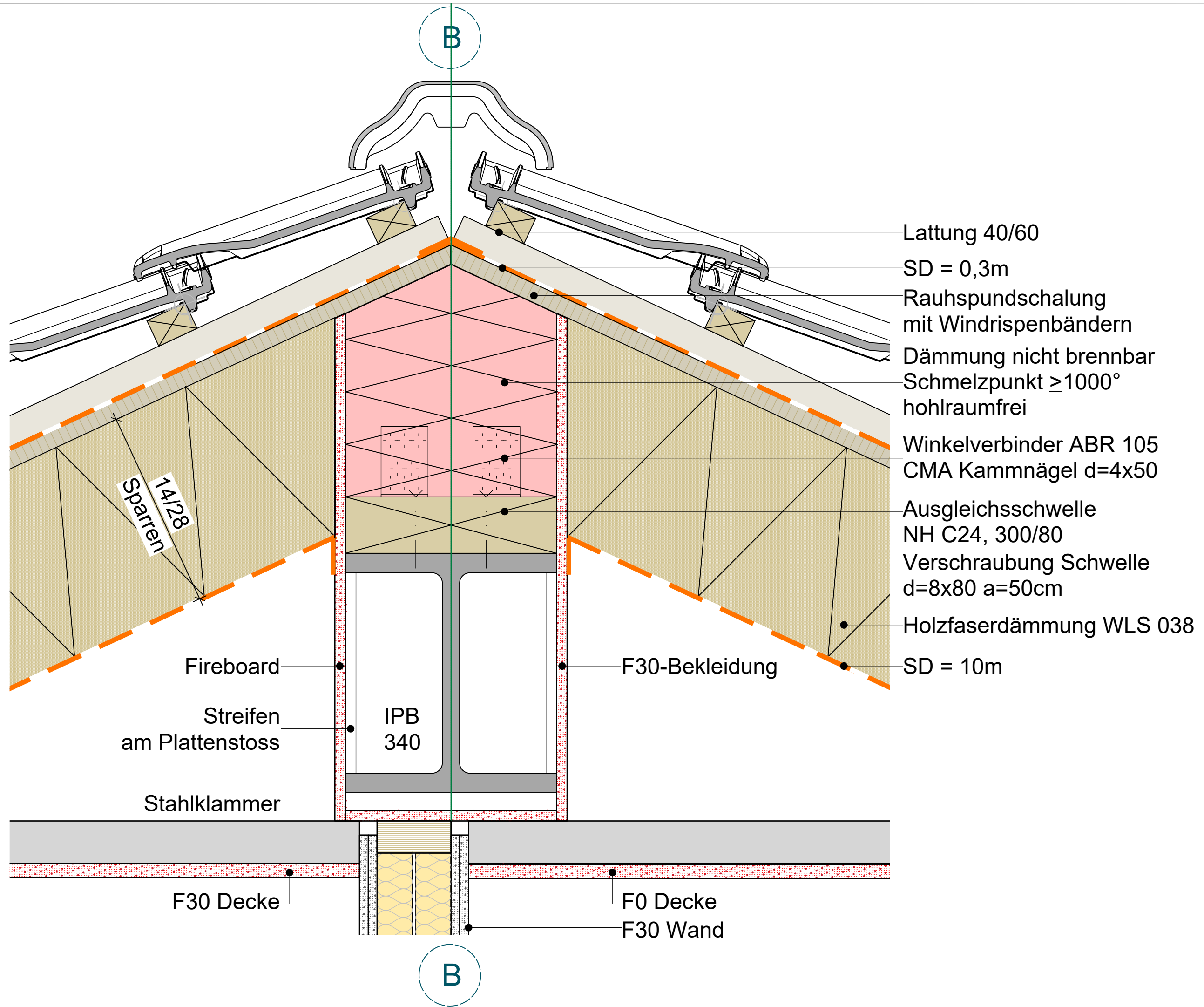


Seminar A029

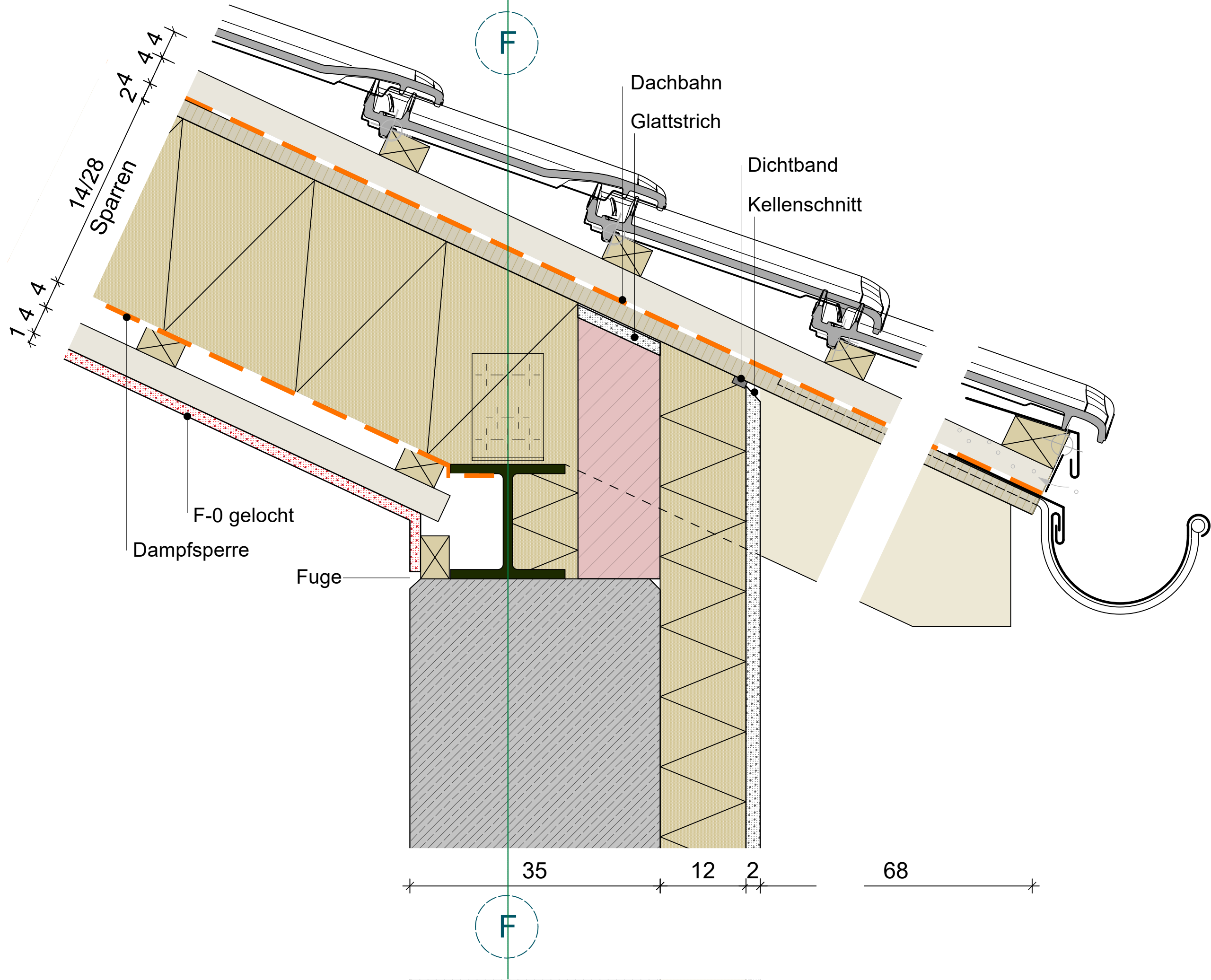
SD-07	Bestand GK-Wandanschluß Dach	M 1:5		
		Planstand	Inhalt	Datum
BA-3.1	BAUVORHABEN: Sanierung und Umbau des Hauptgebäudes (P2) mit Erweiterungsbau für 6 Klassenräume und eine Turnhalleinheit (P4)	Freigabe für Ausschreibung		
				10.2.2026
	BAUHERR: Landkreis Bad Tölz - Wolfratshausen Prof.-Max-Lange-Platz 1 83646 Bad Tölz			



SD-08	Achse 10 Bestand Brandwandanschluss Dach	M 1:5		
		Planstand	Inhalt	Datum
BA-3.1	BAUVORHABEN: Sanierung und Umbau des Hauptgebäudes (P2) mit Erweiterungsbau für 6 Klassenräume und eine Turnhalleinheit (P4)	Freigabe für Ausschreibung		
				10.2.2026
	BAUHERR:	Landkreis Bad Tölz - Wolfratshausen Prof.-Max-Lange-Platz 1 83646 Bad Tölz		

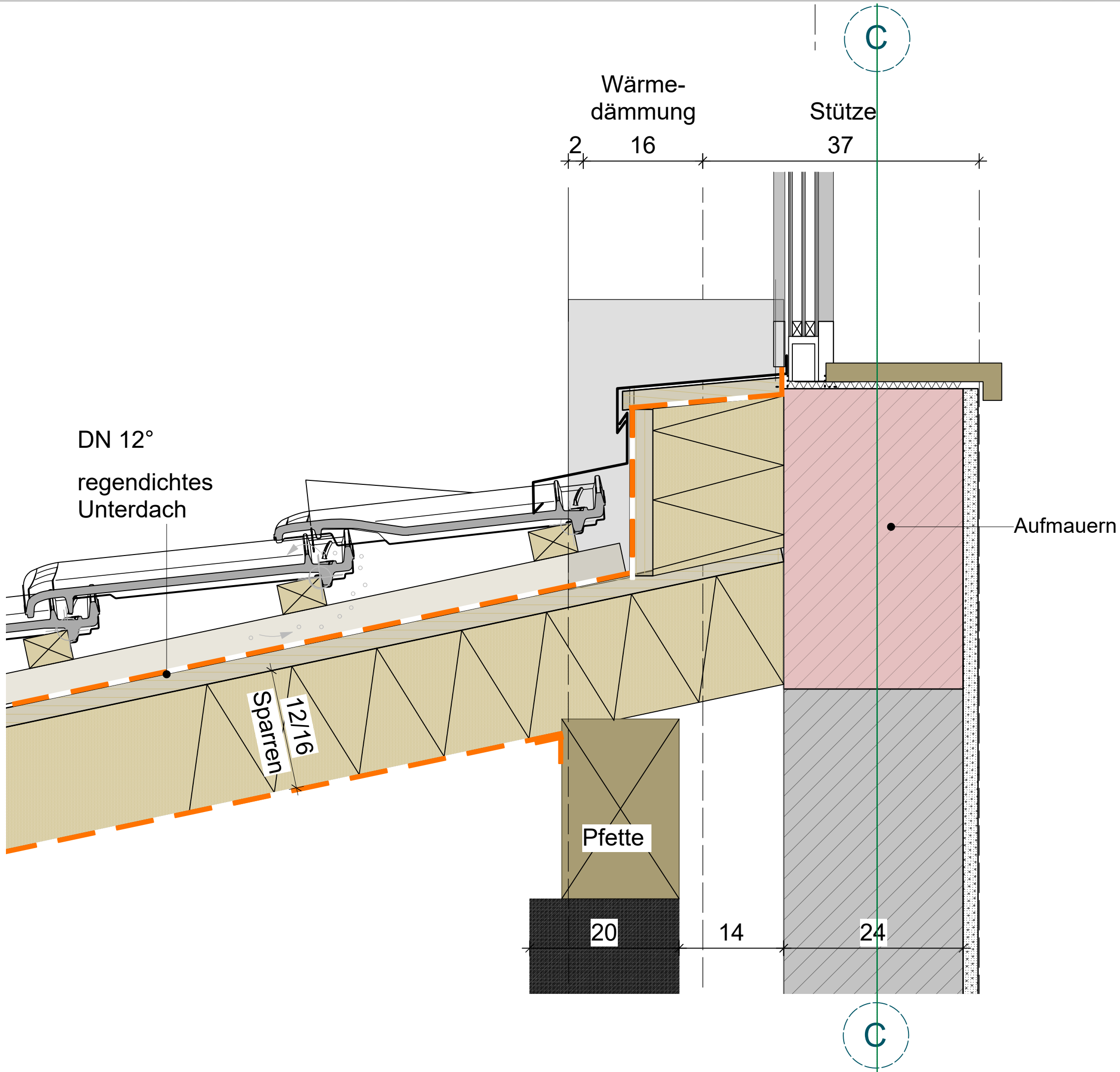


SG-01	Achse B Dachfirst Bestand (P2)				M 1:5
	BA-3.1	Planstand	Inhalt	Datum	
BAUVORHABEN: Sanierung und Umbau des Hauptgebäudes (P2) mit Erweiterungsbau für 6 Klassenräume und eine Turnhalleinheit (P4)		Freigabe für Ausschreibung		10.2.2026	
BAUHERR:		Landkreis Bad Tölz - Wolfratshausen Prof.-Max-Lange-Platz 1 83646 Bad Tölz			



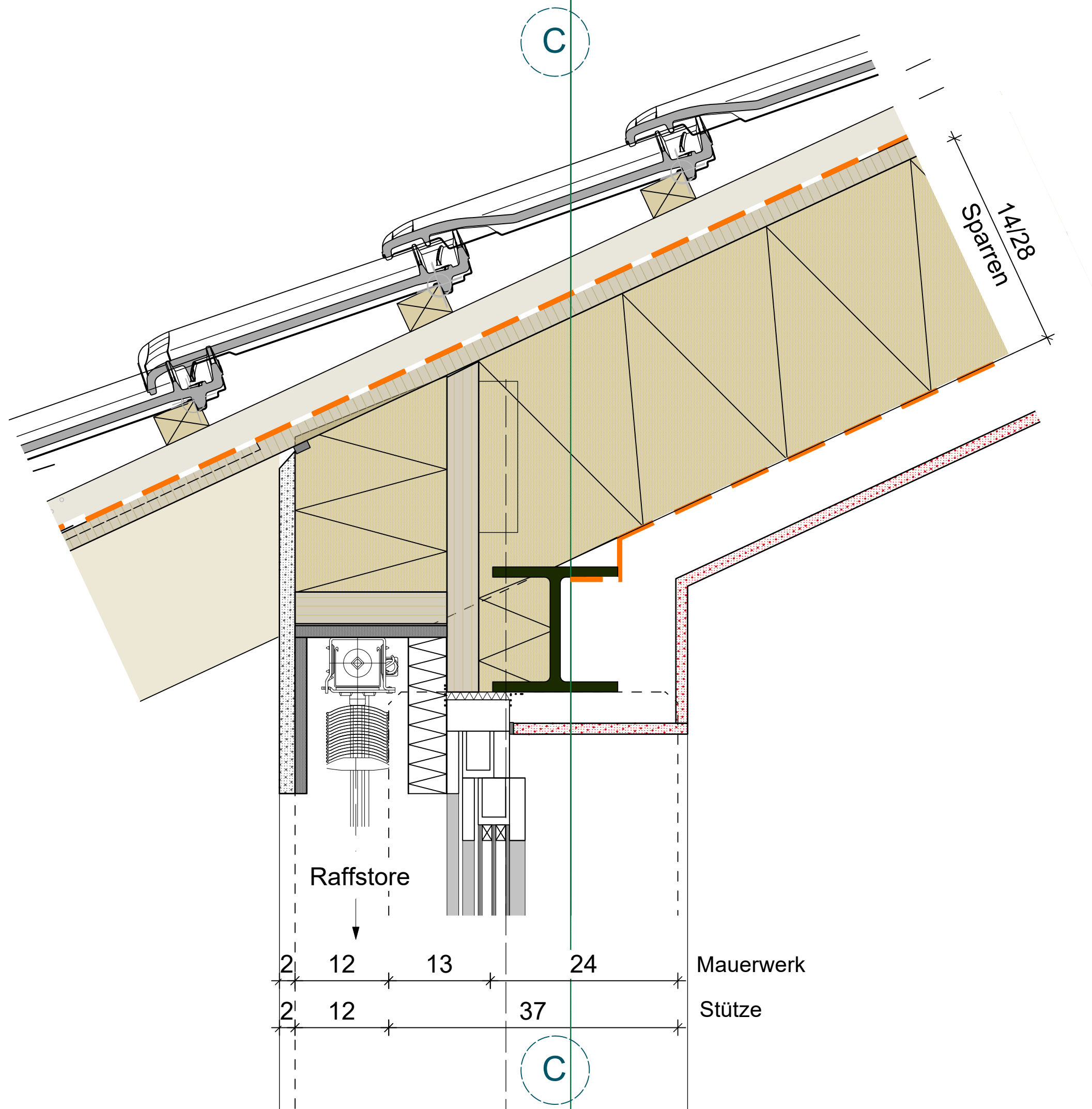
SG-02	Achse F Bestand TRaufe Treppe + Besprechung + Seminar				M 1:5	
	BA-3.1	BAUVORHABEN: Sanierung und Umbau des Hauptgebäudes (P2) mit Erweiterungsbau für 6 Klassenräume und eine Turnhalleinheit (P4)		Planstand	Inhalt	Datum
		BAUHERR:		Freigabe für Ausschreibung		
		Landkreis Bad Tölz - Wolfratshausen Prof.-Max-Lange-Platz 1 83646 Bad Tölz				10.2.2026



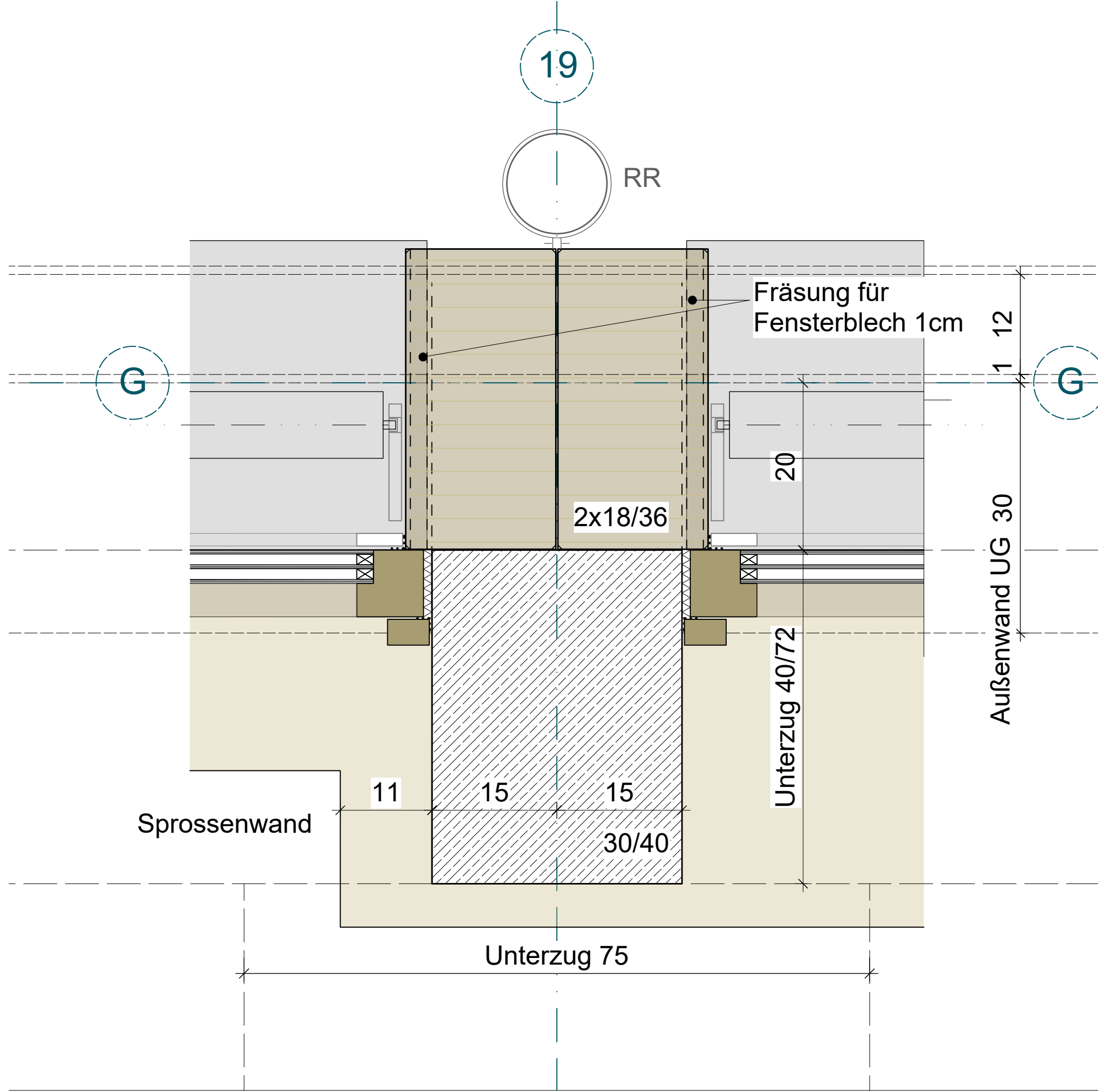


SG-06	Achse C Dachanschluss, Umkleiden				M 1:5	
BA-3.1	BAUVORHABEN: Sanierung und Umbau des Hauptgebäudes (P2) mit Erweiterungsbau für 6 Klassenräume und eine Turnhalleinheit (P4)		Planstand	Inhalt	Datum	
	BAUHERR:		Freigabe für Ausschreibung			
	Landkreis Bad Tölz -Wolfratshausen Prof.-Max-Lange-Platz 1 83646 Bad Tölz					

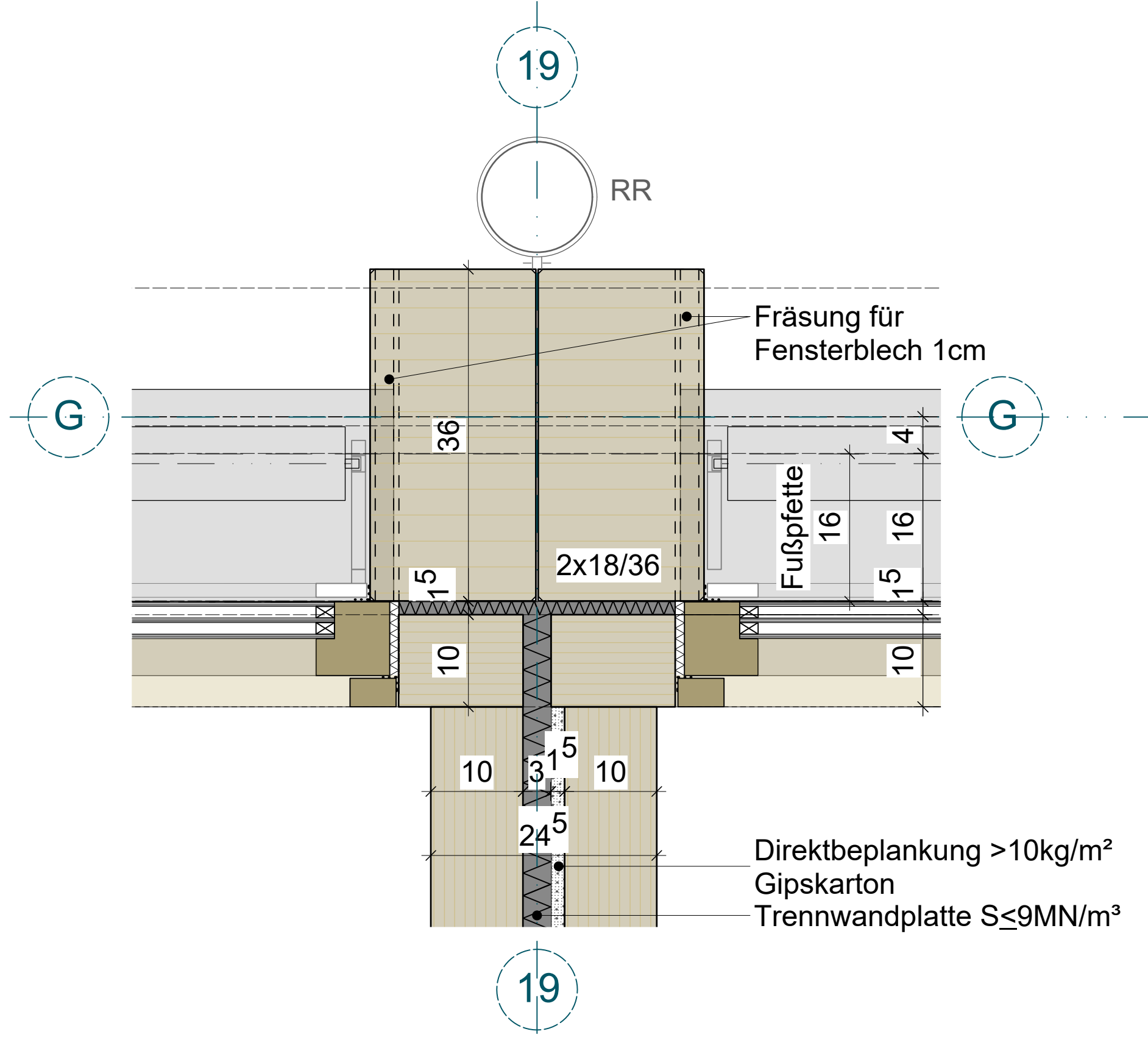




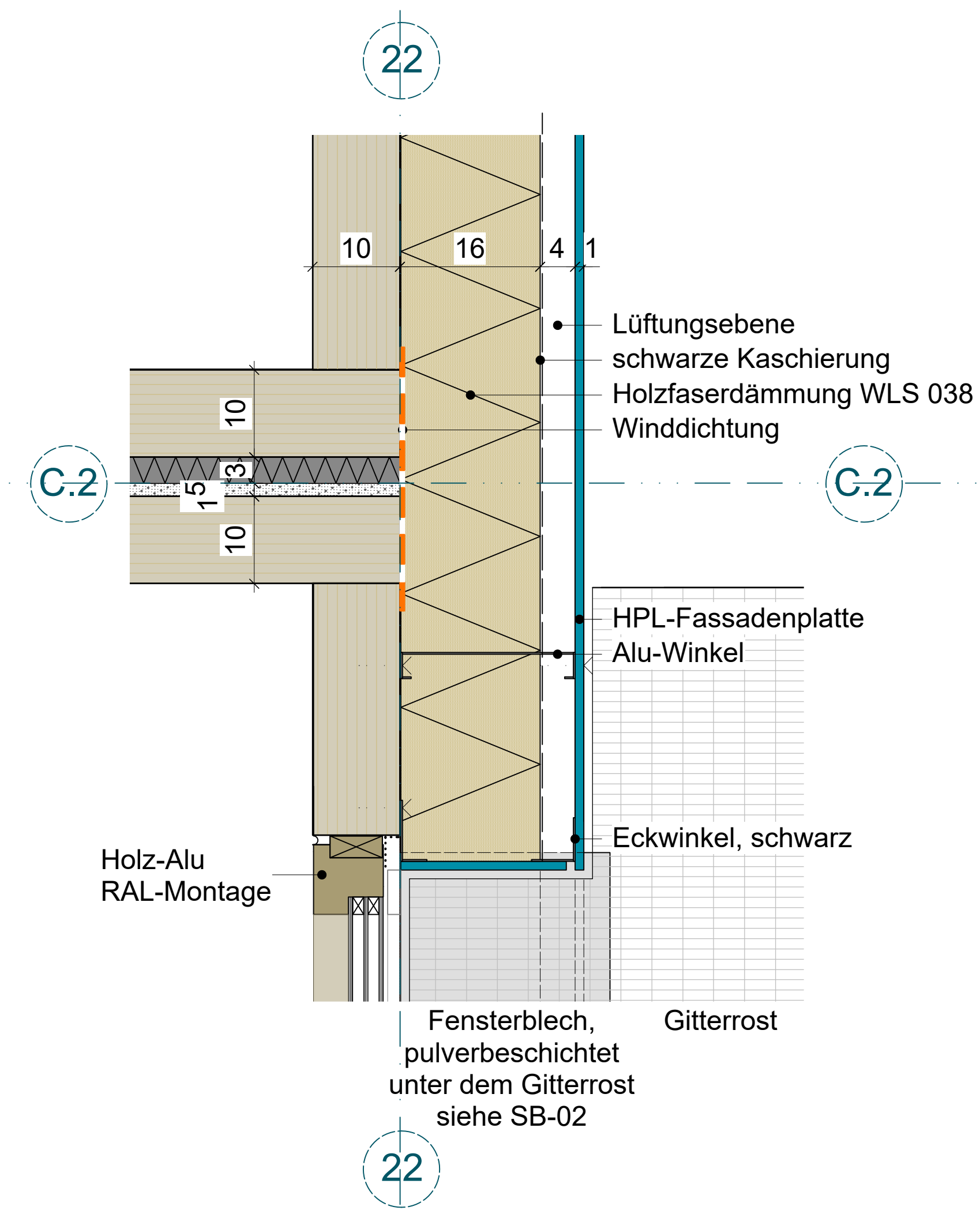
SG-07 BA-3.1	Achse C Dachanschluss Fenster WDVS	M 1:5		
		Planstand	Inhalt	Datum
		Freigabe für Ausschreibung		
				10.2.2026
	BAUVORHABEN: Sanierung und Umbau des Hauptgebäudes (P2) mit Erweiterungsbau für 6 Klassenräume und eine Turnhalleinheit (P4)			
	BAUHERR:			
	Landkreis Bad Tölz - Wolfratshausen Prof.-Max-Lange-Platz 1 83646 Bad Tölz			



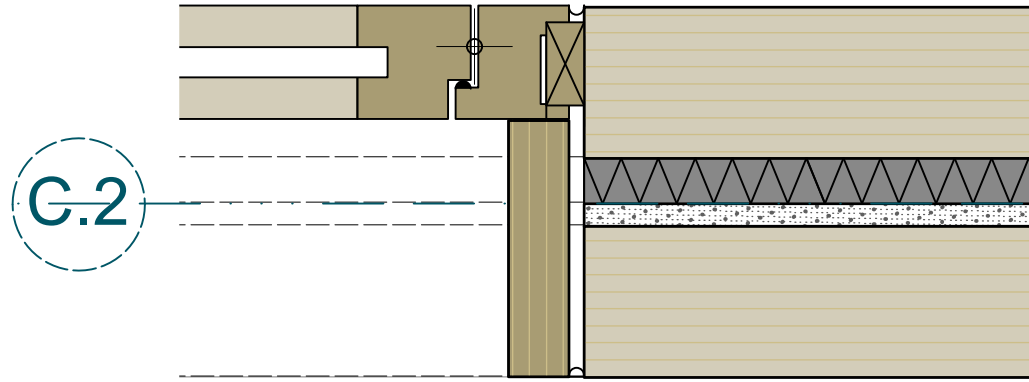
ED-01 BA-3.1	Achse 19/G Fassadenstütze				M 1:5		
	BAUVORHABEN: Sanierung und Umbau des Hauptgebäudes (P2) mit Erweiterungsbau für 6 Klassenräume und eine Turnhalleinheit (P4)				Planstand	Inhalt	Datum
					Freigabe für Ausschreibung		
							10.2.2026
	BAUHERR: Landkreis Bad Tölz - Wolfratshausen Prof.-Max-Lange-Platz 1 83646 Bad Tölz						



OD-01	Achse 16/G Fassadenstütze und Trennwand mit Öffnungsflügel (nicht dargestellt)					
OD-02	Achse 19/G Fassadenstütze und Trennwand mit Festverglasung					
BA-3.1	BAUVORHABEN: Sanierung und Umbau des Hauptgebäudes (P2) mit Erweiterungsbau für 6 Klassenräume und eine Turnhalleinheit (P4)			Planstand	Inhalt	Datum
	BAUHERR:			Freigabe für Ausschreibung		
	Landkreis Bad Tölz -Wolfratshausen Prof.-Max-Lange-Platz 1 83646 Bad Tölz					
				10.2.2026		
	M 1:5					



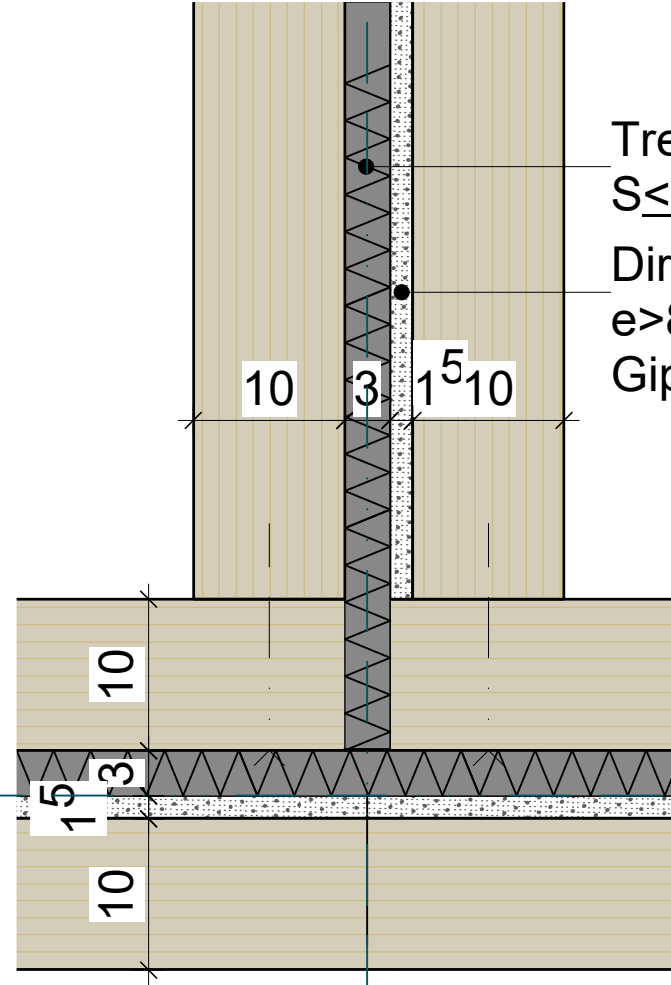
OD-03	Achse 22 Fluchttüre			M 1:5	
BA-3.1	BAUVORHABEN: Sanierung und Umbau des Hauptgebäudes (P2) mit Erweiterungsbau für 6 Klassenräume und eine Turnhalleinheit (P4)	Planstand	Inhalt	Datum	
		Freigabe für Ausschreibung			10.2.2026
	BAUHERR:	Landkreis Bad Tölz -Wolfratshausen Prof.-Max-Lange-Platz 1 83646 Bad Tölz			



OD-04

C.2

C.2



OD-05

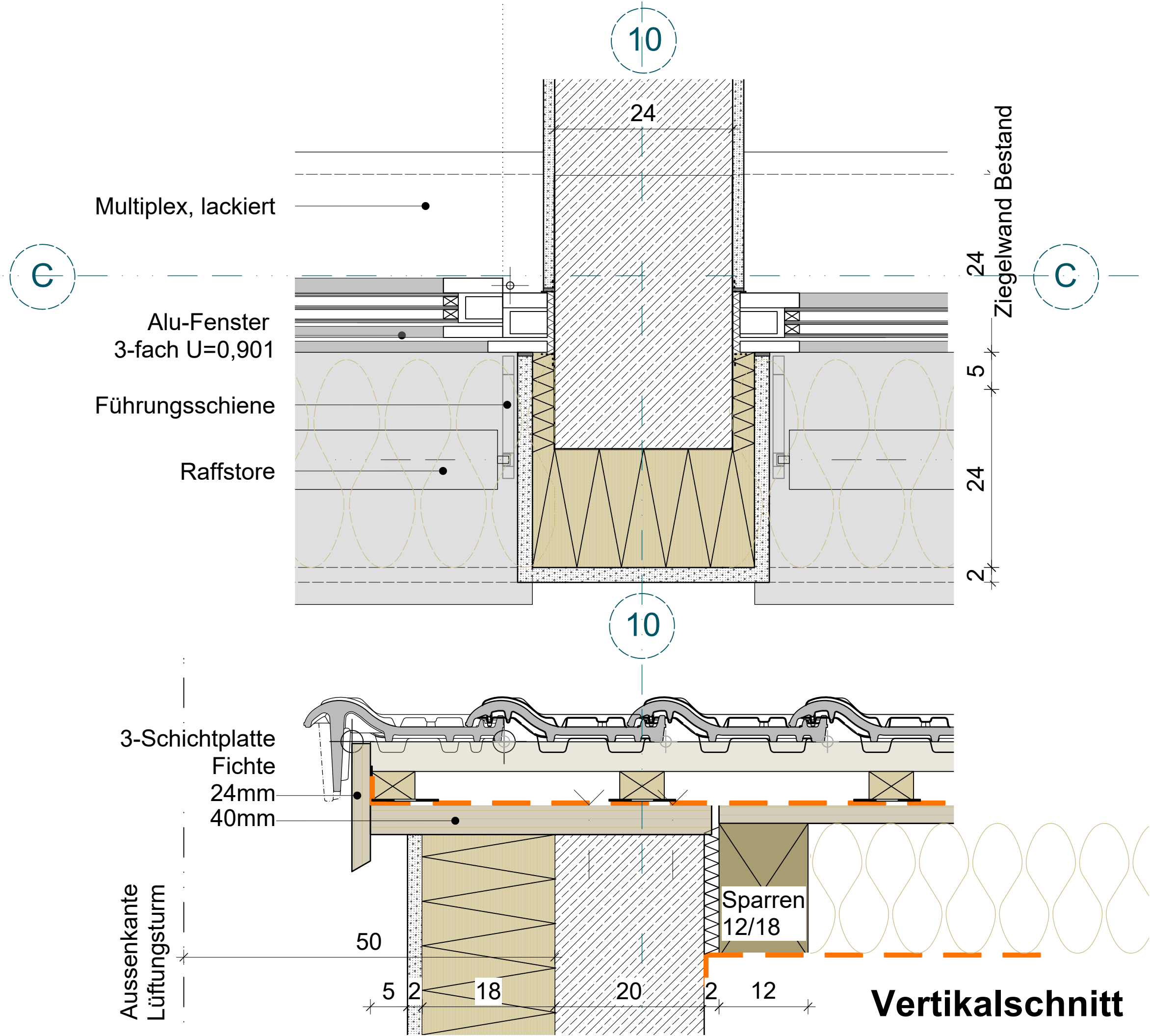
16

16

Trennwandplatte  
 $S \leq 9 \text{ MN/m}^3$   
 Direktbeplankung  
 $e > 850 \text{ kg/m}^3$   
 Gipskarton

OD-04	Achse 19 Klassenzimmertüre			
OD-05	Achse 16 Klassenzimmertrennwand			
BA-3.1	BAUVORHABEN: Sanierung und Umbau des Hauptgebäudes (P2) mit Erweiterungsbau für 6 Klassenräume und eine Turnhalleinheit (P4)			
	BAUHERR:			
	Landkreis Bad Tölz - Wolftratshausen Prof.-Max-Lange-Platz 1 83646 Bad Tölz			
	Planstand		Inhalt	Datum
	Freigabe für Ausschreibung			10.2.2026

M 1:5



OD-11	Achse 10/C Bestand Fensteranschluß Brandwand				M 1:5			
	BA-3.1	BAUVORHABEN: Sanierung und Umbau des Hauptgebäudes (P2) mit Erweiterungsbau für 6 Klassenräume und eine Turnhalleinheit (P4)			Planstand	Inhalt	Datum	
		BAUHERR:			Vorabzug		10.2.2026	
		Landkreis Bad Tölz - Wolftratshausen Prof.-Max-Lange-Platz 1 83646 Bad Tölz						